

## LE CONTEXTE

- Limites communales
- Parcelles cadastrales
- Bâtiments
- Cimetières et lieux de culte (croix blanches)

## LE ZONAGE

### Zones urbaines

- UB : zone urbaine mixte à densité modérée
- UL : zone urbaine à vocation d'équipements légers ou de loisirs

### Zones agricoles

- A : zone agricole
- Ap : zone agricole à enjeux paysagers

### Zones naturelles et forestières

- N : zone naturelle
- Nc : zone naturelle liée aux espaces de corridor (lisières forestières et anciennes voies ferrées)
- Nr : zone naturelle dite de respiration (jardins familiaux, coeurs d'îlots, remparts, auroles bocagères, ...)

### LES SOUS-SECTEURS LIÉS A LA PRISE EN COMPTE DU RISQUE INONDATION

- ...pi : zone située en secteur potentiellement inondable d'après l'étude de caractérisation des risques naturels de l'arrondissement d'Avesnes-sur-Helpe

### LES AUTRES ENJEUX LIÉS AUX RISQUES NATURELS ET A L'EAU

- Zones à Dominante Humide du SDAGE Artois-Picardie
- Axes de ruissellement pouvant entraîner des inondations
- Erosion par coulée de boue
- Enjeux potentiellement exposés au ruissellement

## LES OUTILS REGLEMENTAIRES

### LES SECTEURS DE PROJET

- Secteurs concernés par une Orientation Aménagement et de Programmation (voir dossier OAP)
- Bâtiment pouvant faire objet d'un changement de destination
- Emplacements réservés au titre de l'article L.151-41 du Code de l'urbanisme (voir liste en annexes)

### LES ELEMENTS PARTICIPANT A LA QUALITE DU CADRE DE VIE

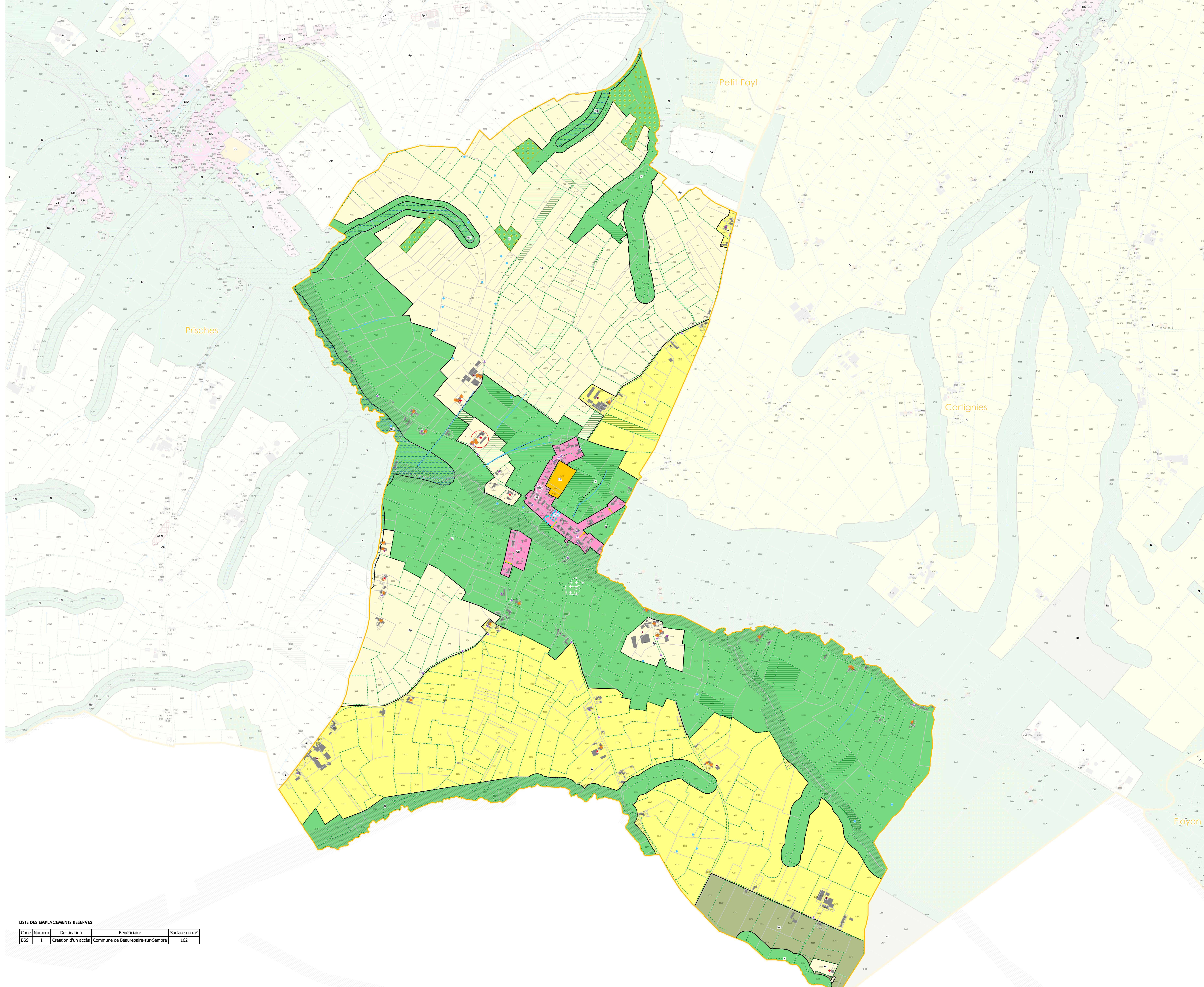
- Petit patrimoine protégé au titre de l'article L. 151-19 du Code de l'urbanisme (voir fiche d'identification)
- Mares protégées au titre de l'article L. 151-23 du Code de l'urbanisme
- Linéaires de haies et alignement d'arbres identifiés au titre de l'article L. 151-23 du Code de l'urbanisme
- Espaces Boisés Classés au titre de l'article L.113-1 du Code de l'urbanisme
- Prairies protégées au titre de l'article L. 151-23 du Code de l'urbanisme

### LES CHEMINEMENTS ET LES ACCES A PRESERVER

- Accès à préserver au titre de l'article L.151-19 du Code de l'urbanisme

### LES REGIMES SANITAIRES DES SITES AGRICOLES IDENTIFIES

- Installation Classée pour la Protection de l'Environnement
- Régime Sanitaire Départemental
- Exploitations agricoles sans régime sanitaire



### LISTE DES EMPLACEMENTS RESERVES

Code	Numéro	Destination	Bénéficiaire	Surface en m <sup>2</sup>
BSS	1	Création d'un accès	Commune de Beaupaire-sur-Sambre	162

Point de vigilance sur les régimes sanitaires des sites agricoles :  
Les régimes sanitaires des sites agricoles sont susceptibles d'évoluer dans le temps (changement de régime, évolution des bâtiments, création ou suppression de bâtiments, etc.). Le relevé a été effectué en 2019.  
Ces informations sont donc à caractère indicatif.  
Les informations sont à l'échelle de l'ensemble de l'exploitation, et non affilées par site : par exemple, si une exploitation est classée ICPE et qu'un des sites naturels pas de bêtes, celui-ci sera quand même noté ICPE.  
Ces informations sont donc à actualiser et à vérifier.

Vu pour être annexé à la délibération approuvant les dispositions du Plan Local d'Urbanisme intercommunal.  
Fait à Avesnes-sur-Helpe,  
Le Président

ARRETE LE 20 décembre 2022  
APPROUVE LE 18 décembre 2023



0 50 m