

LE CONTEXTE

- Limites communales
- Parcelles cadastrales
- Bâtiments
- Cimetières et lieux de culte (croix blanches)

LE ZONAGE

LES SOUS-SECTEURS LIÉS A LA PRISE EN COMPTE DU RISQUE INONDATION

- ...1 : zone située en secteur inondable aléa faible et pour lequel un PPRI est approuvé
- ...12 : zone située en secteur inondable aléa moyen et pour lequel un PPRI est approuvé
- ...13 : zone située en secteur inondable aléa fort et pour lequel un PPRI est approuvé

LES AUTRES ENJEUX LIÉS AUX RISQUES NATURELS ET A L'EAU

- Zones humides du SAGE Sambre
- Zones à Dominante Humide du SDAGE Artois-Picardie
- Axes de ruissellement pouvant entraîner des inondations

LES Outils RELEMENTAIRES

LES SECTEURS DE PROJET

- Secteurs concernés par une Orientation Aménagement et de Programmation (voir dossier OAP)
- Bâtiment pouvant faire l'objet d'un changement de destination
- Linéaires commerciaux à encadrer
- Emplacements réservés au titre de l'article L.151-41 du Code de l'urbanisme (voir liste en annexes)

LES ELEMENTS PARTICIPANT A LA QUALITE DU CADRE DE VIE

- Petit patrimoine protégé au titre de l'article L. 151-19 du Code de l'urbanisme (voir fiche d'identification)
- Objets paysagers identifiés au titre de l'article L.153 du code de l'urbanisme
- Linéaires de haies et alignement d'arbres identifiés au titre de l'article L. 151-23 du Code de l'urbanisme
- Mares protégées au titre de l'article L. 151-23 du Code de l'urbanisme
- Espaces Boisés Classés au titre de l'article L. 113-1 du Code de l'urbanisme
- Périmètres paysagers remarquables identifiés au titre de l'article L. 151-23 du Code de l'urbanisme (voir fiche d'identification)
- Prairies protégées au titre de l'article L. 151-23 du Code de l'urbanisme

LES CHEMINEMENTS ET LES ACCES A PRESERVER

- Accès à préserver au titre de l'article L.151-19 du Code de l'urbanisme
- Chemins identifiés au titre de l'article L. 151-38 du Code de l'urbanisme

LES REGIMES SANITAIRES DES SITES AGRICOLES IDENTIFIES

- Installation Classée pour la Protection de l'Environnement
- Régime Sanitaire Départemental



PLANCHE C - PRESCRIPTIONS - PLAN DE ZONAGE
Commune de Carignies

VERSION D'APPROBATION
DECEMBRE 2023

A titre d'information, et non requis obligatoirement sur le plan de zonage :

Le territoire de l'EPIC est concerné par une servitude de la remembrement de ruelles (cf. carte du BRGM).

Le territoire de l'EPIC est concerné par le risque naturel de mouvement de terrain lié au retrait-gonflement des sols argileux (aléa faible - cf. carte du BRGM). Il est conseillé de procéder à des sondages sur le terrain et il convient d'adapter les techniques de construction.

Le territoire de l'EPIC est concerné par le risque sismique. Il est situé en zone de sismicité faible à modérée. Se reporter à la réglementation parasismique - décret n°919-1255 du 22 octobre 2019.

Les communes d'Avesnes-sur-Helpe et de Marbaix sont concernées par le risque naturel et effondrement de cavités souterraines (risque non localisé).

La commune de Dompiere-sur-Helpe est concernée par un risque d'effondrement liés aux forêts (risque non localisé).


Le territoire de l'EPIC est concerné par le risque « engins de guerre » et « transport de matières dangereuses ».

Points de vigilance sur les régimes sanitaires des sites agricoles :

- Les régimes sanitaires des sites agricoles identifiés sont susceptibles d'évoluer dans le temps (changement de régime, évolution des bâtiments, création ou suppression de bâtiments, etc.). Le relevé a été effectué en 2019.
- Ces informations n'ont pas été recueillies lors d'opérations individuelles.
- Les informations sont à l'échelle de l'ensemble de l'exploitation, et non offertes par site ; par exemple, si une exploitation est classée ICPE et qu'un des sites n'est pas de sites, celui-ci sera quand même noté ICPE.
- Ces informations sont donc à actualiser et à vérifier.

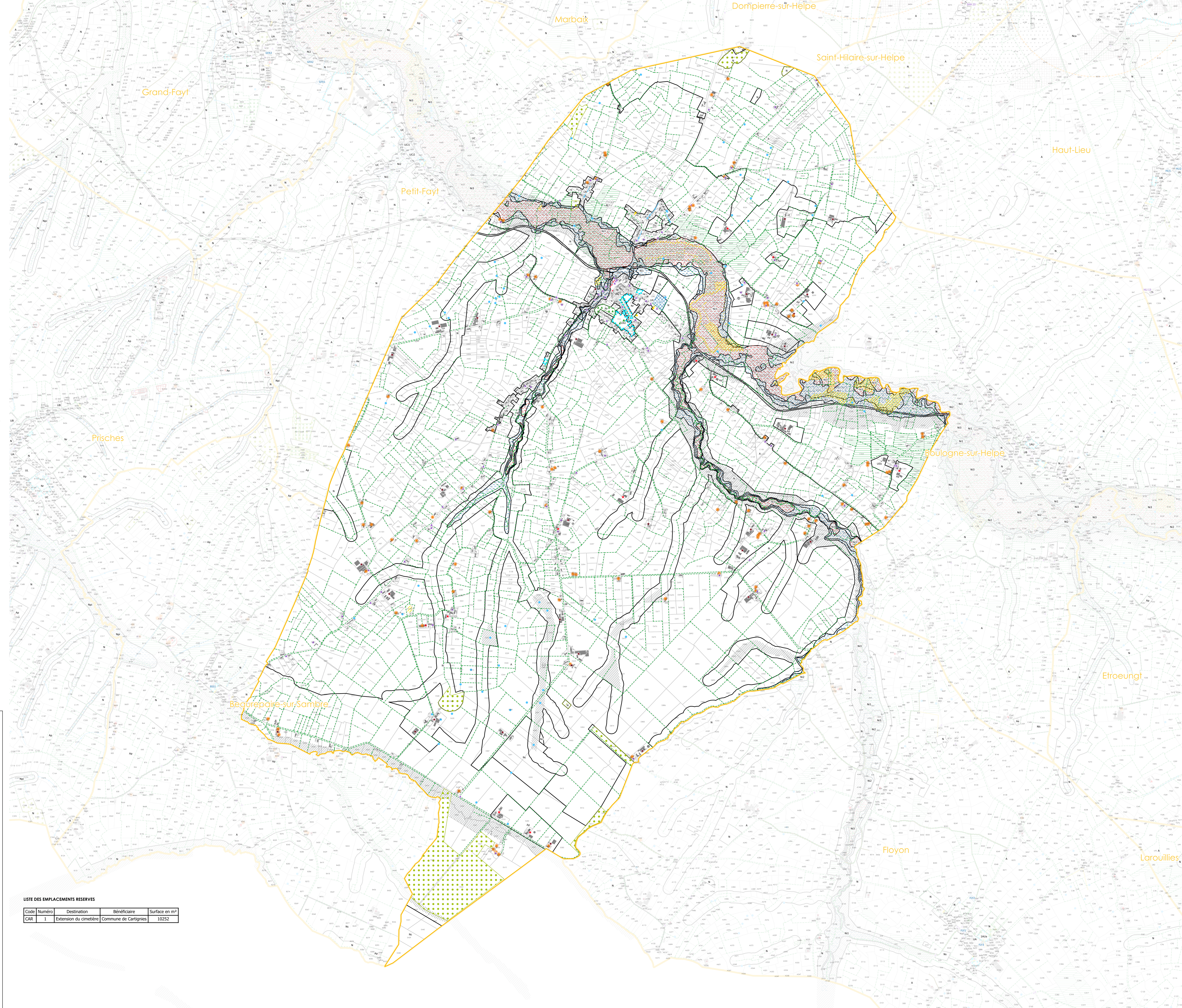
Vu pour être annexé à la délibération approuvant les dispositions du Plan Local d'Urbanisme Intercommunal, fait à Avesnes-sur-Helpe, le président

ARRETE LE 20 décembre 2022
APPROUVE LE 18 décembre 2023



0 50 m

Sources : Limites communales Openstreetmap; Cadastre France 2021; Occupation du sol OCS2D PPRG 2015; Outils réglementaires ADU - PMR 2021; Zonage ADU 2023; Risque PAC EIV 2017; Régulation - ADU Septembre 2023



LISTE DES EMPLACEMENTS RESERVES

Code	Número	Destination	Bénéficiaire	Surface en m ²
CAR	1	Extension du cimetière	Commune de Carignies	10252