

Illustration



Localisation



Source : Géoportail

Commune : Eccles

Désignation : Usoir

Localisation :

N° de voirie : 202 ; 204

Section cadastrale : U 142 ; U 381.....

Rue / lieu-dit : Route de Jeumont.....

Propriétaire : Privé Public

Description : Les usoirs sont des espaces traditionnels entre la chaussée et le bâti, le plus souvent public mais libre d'usage privé (stockage de bois, paille, charrette...). Ils sont ouverts sur la voie. A ne pas clôturer. L'usoir, dans son sens strict, est un espace libre ménagé devant un alignement de bâtiments dans un village. Il est situé entre la chaussée et les façades et servait à entreposer le bois, le tas de fumier et divers outils à la ferme. Il constitue une sorte de cour ouverte pour les fermes devenues mitoyennes. Il convient de mettre en valeur ces linéaires en maintenant leur continuité : éviter les délimitations (clôtures, murets, mobilier), privilégier une végétation basse (espaces enherbés, essences locales), limiter l'imperméabilisation des sols, envisager des usages communs et/ou des appropriations à l'échelle de la rue.....

Sélection pour sa valeur :

- Historique De mémoire D'ensemble De rareté De repère D'usage De Savoir-faire
- Anecdote De référence autre

Documents liés :

Illustration



Localisation



Source : Géoportail

Commune : Eccles

Désignation : Usoir

Localisation :

N° de voirie : 10 ; 20 ; 60

Section cadastrale : 131 ; 137 ; 369.....

Rue / lieu-dit : Rue Colette.....

Propriétaire : Privé Public

Description : Les usoirs sont des espaces traditionnels entre la chaussée et le bâti, le plus souvent public mais libre d'usage privé (stockage de bois, paille, charrette...). Ils sont ouverts sur la voie. A ne pas clôturer. L'usoir, dans son sens strict, est un espace libre ménagé devant un alignement de bâtiments dans un village. Il est situé entre la chaussée et les façades et servait à entreposer le bois, le tas de fumier et divers outils à la ferme. Il constitue une sorte de cour ouverte pour les fermes devenues mitoyennes. Il convient de mettre en valeur ces linéaires en maintenant leur continuité : éviter les délimitations (clôtures, murets, mobilier), privilégier une végétation basse (espaces enherbés, essences locales), limiter l'imperméabilisation des sols, envisager des usages communs et/ou des appropriations à l'échelle de la rue.....
.....
.....

Sélection pour sa valeur :

- Historique De mémoire D'ensemble De rareté De repère D'usage De Savoir-faire
- Anecdotique De référence autre

Documents liés :

Commune : Eccles

Désignation : Usoir

Localisation :

N° de voirie : 184 ; 186

Section cadastrale : 169 ; 170.....

Rue / lieu-dit : Route de Jeumont.....

Propriétaire : Privé Public

Description : Les usoirs sont des espaces traditionnels entre la chaussée et le bâti, le plus souvent public mais libre d'usage privé (stockage de bois, paille, charrette...). Ils sont ouverts sur la voie. A ne pas clôturer. L'usoir, dans son sens strict, est un espace libre ménagé devant un alignement de bâtiments dans un village. Il est situé entre la chaussée et les façades et servait à entreposer le bois, le tas de fumier et divers outils à la ferme. Il constitue une sorte de cour ouverte pour les fermes devenues mitoyennes. Il convient de mettre en valeur ces linéaires en maintenant leur continuité : éviter les délimitations (clôtures, murets, mobilier), privilégier une végétation basse (espaces enherbés, essences locales), limiter l'imperméabilisation des sols, envisager des usages communs et/ou des appropriations à l'échelle de la rue.....
.....
.....

Illustration



Localisation



Source : Géoportail

Sélection pour sa valeur :

- Historique De mémoire D'ensemble De rareté De repère D'usage De Savoir-faire
- Anecdote De référence autre

Documents liés :

Illustration



Localisation



Source : Géoportail

Commune : Eccles

Désignation : Usoir

Localisation :

N° de voirie : 176

Section cadastrale : 174.....

Rue / lieu-dit : Route de Jeumont.....

Propriétaire : Privé Public

Description : Les usoirs sont des espaces traditionnels entre la chaussée et le bâti, le plus souvent public mais libre d'usage privé (stockage de bois, paille, charrette...). Ils sont ouverts sur la voie. A ne pas clôturer. L'usoir, dans son sens strict, est un espace libre ménagé devant un alignement de bâtiments dans un village. Il est situé entre la chaussée et les façades et servait à entreposer le bois, le tas de fumier et divers outils à la ferme. Il constitue une sorte de cour ouverte pour les fermes devenues mitoyennes. Il convient de mettre en valeur ces linéaires en maintenant leur continuité : éviter les délimitations (clôtures, murets, mobilier), privilégier une végétation basse (espaces enherbés, essences locales), limiter l'imperméabilisation des sols, envisager des usages communs et/ou des appropriations à l'échelle de la rue.....
.....
.....
.....

Sélection pour sa valeur :

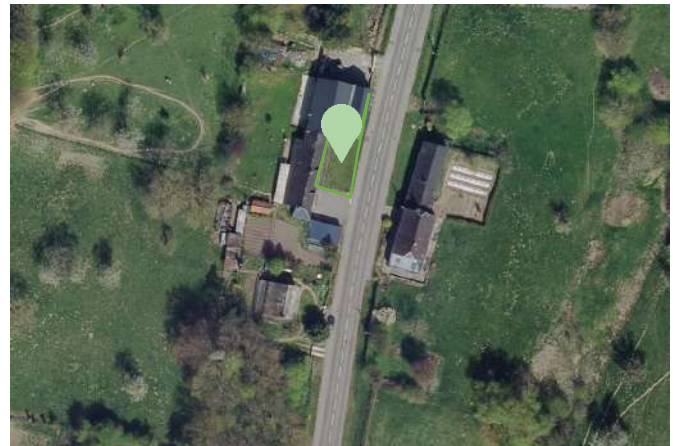
- Historique De mémoire D'ensemble De rareté De repère D'usage De Savoir-faire
- Anecdotique De référence autre

Documents liés :

Illustration



Localisation



Source : Géoportail

Commune : Eccles

Désignation : Usoir

Localisation :

N° de voirie : 177 ; 179

Section cadastrale : 431 ; 432

Rue / lieu-dit : Route de Jeumont.....

Propriétaire : Privé Public

Description : Les usoirs sont des espaces traditionnels entre la chaussée et le bâti, le plus souvent public mais libre d'usage privé (stockage de bois, paille, charrette...). Ils sont ouverts sur la voie. A ne pas clôturer. L'usoir, dans son sens strict, est un espace libre ménagé devant un alignement de bâtiments dans un village. Il est situé entre la chaussée et les façades et servait à entreposer le bois, le tas de fumier et divers outils à la ferme. Il constitue une sorte de cour ouverte pour les fermes devenues mitoyennes. Il convient de mettre en valeur ces linéaires en maintenant leur continuité : éviter les délimitations (clôtures, murets, mobilier), privilégier une végétation basse (espaces enherbés, essences locales), limiter l'imperméabilisation des sols, envisager des usages communs et/ou des appropriations à l'échelle de la rue.....
.....
.....
.....

Sélection pour sa valeur :

- Historique De mémoire D'ensemble De rareté De repère D'usage De Savoir-faire
- Anecdotique De référence autre

Documents liés :

Commune : Eccles

Désignation : Usoir

Localisation :

N° de voirie : 165

Section cadastrale : 365.....

Rue / lieu-dit : Route de Jeumont.....

Propriétaire : Privé Public

Description : Les usoirs sont des espaces traditionnels entre la chaussée et le bâti, le plus souvent public mais libre d'usage privé (stockage de bois, paille, charrette...). Ils sont ouverts sur la voie. A ne pas clôturer. L'usoir, dans son sens strict, est un espace libre ménagé devant un alignement de bâtiments dans un village. Il est situé entre la chaussée et les façades et servait à entreposer le bois, le tas de fumier et divers outils à la ferme. Il constitue une sorte de cour ouverte pour les fermes devenues mitoyennes. Il convient de mettre en valeur ces linéaires en maintenant leur continuité : éviter les délimitations (clôtures, murets, mobilier), privilégier une végétation basse (espaces enherbés, essences locales), limiter l'imperméabilisation des sols, envisager des usages communs et/ou des appropriations à l'échelle de la rue.....

Illustration



Localisation



Source : Géoportail

Sélection pour sa valeur :

- Historique De mémoire D'ensemble De rareté De repère D'usage De Savoir-faire
- Anecdotique De référence autre

Documents liés :

Illustration



Localisation



Source : Géoportail

Commune : Eccles

Désignation : Usoir

Localisation :

N° de voirie : 154

Section cadastrale : 178.....

Rue / lieu-dit : Route de Jeumont.....

Propriétaire : Privé Public

Description : Les usoirs sont des espaces traditionnels entre la chaussée et le bâti, le plus souvent public mais libre d'usage privé (stockage de bois, paille, charrette...). Ils sont ouverts sur la voie. A ne pas clôturer. L'usoir, dans son sens strict, est un espace libre ménagé devant un alignement de bâtiments dans un village. Il est situé entre la chaussée et les façades et servait à entreposer le bois, le tas de fumier et divers outils à la ferme. Il constitue une sorte de cour ouverte pour les fermes devenues mitoyennes. Il convient de mettre en valeur ces linéaires en maintenant leur continuité : éviter les délimitations (clôtures, murets, mobilier), privilégier une végétation basse (espaces enherbés, essences locales), limiter l'imperméabilisation des sols, envisager des usages communs et/ou des appropriations à l'échelle de la rue.....

.....
.....
.....
.....
.....
.....
.....

Sélection pour sa valeur :

Historique De mémoire D'ensemble De rareté De repère D'usage De Savoir-faire

Anecdotique De référence autre

Documents liés :

Commune : Eccles

Désignation : Usoir

Localisation :

N° de voirie : 145

Section cadastrale : 397.....

Rue / lieu-dit : Route de Jeumont.....

Propriétaire : Privé Public

Description : Les usoirs sont des espaces traditionnels entre la chaussée et le bâti, le plus souvent public mais libre d'usage privé (stockage de bois, paille, charrette...). Ils sont ouverts sur la voie. A ne pas clôturer. L'usoir, dans son sens strict, est un espace libre ménagé devant un alignement de bâtiments dans un village. Il est situé entre la chaussée et les façades et servait à entreposer le bois, le tas de fumier et divers outils à la ferme. Il constitue une sorte de cour ouverte pour les fermes devenues mitoyennes. Il convient de mettre en valeur ces linéaires en maintenant leur continuité : éviter les délimitations (clôtures, murets, mobilier), privilégier une végétation basse (espaces enherbés, essences locales), limiter l'imperméabilisation des sols, envisager des usages communs et/ou des appropriations à l'échelle de la rue.....
.....
.....
.....
.....

Illustration



Localisation



Source : Géoportail

Sélection pour sa valeur :

- Historique De mémoire D'ensemble De rareté De repère D'usage De Savoir-faire
- Anecdote De référence autre

Documents liés :