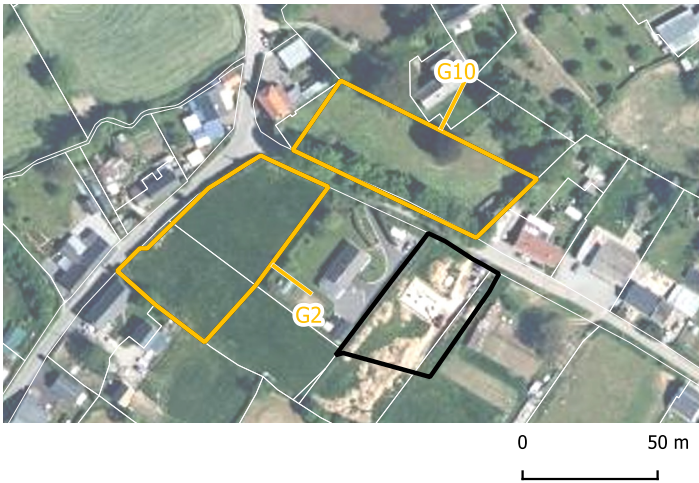
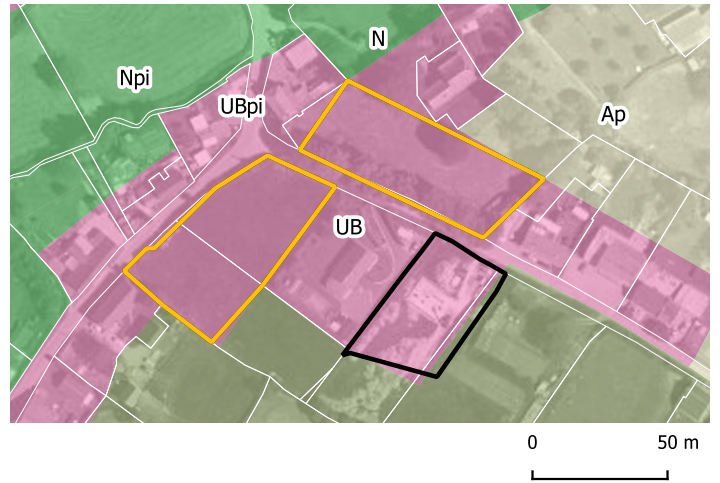


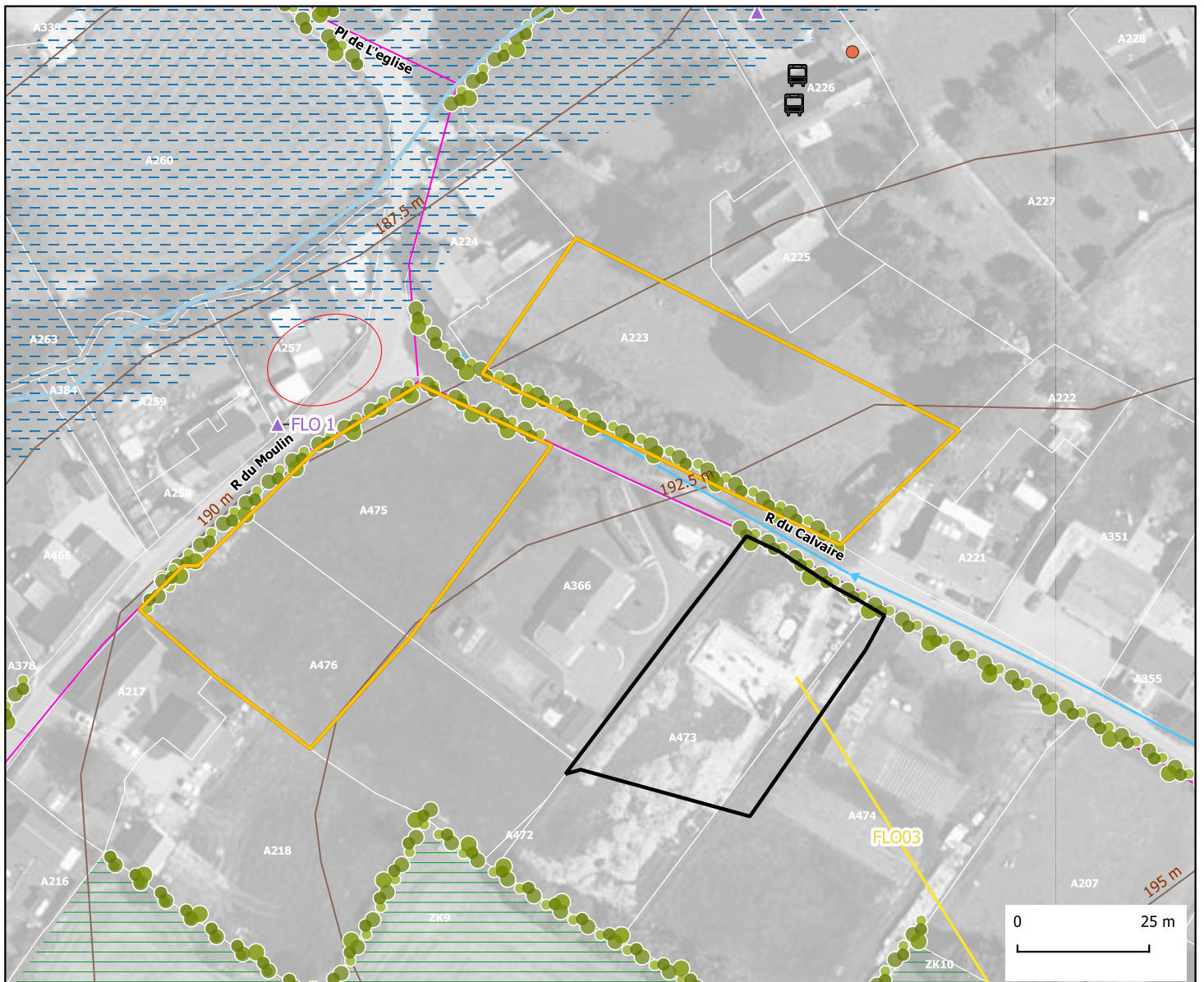
Localisation sur photo aérienne



Localisation sur zonage



Contexte





Sources : Gisements zones de projets ADU 2023, Photographies aériennes Orthophoto IGN 2022, Limites cadastrales PPIGE 2022, Bâti BDTopo 2022, Limites communales Open Street Map, Régimes sanitaires des exploitations agricoles Chambre d'Agriculture 2019, ZNIEFF INPN 2018, Espaces à Haute valeur Patrimoniale PNRA 2010, Eléments techniques ENEDIS, Risques naturels DDTM

Réalisation : ADU/PNRA, décembre 2023 pour PLUi 3CA








N° DU GISEMENT CONCERNE PAR L'OAP SURFACE EN M²







2	2535
10	2370

-  Gisements concernés par une OAP
-  Autres gisements





Éléments de contexte

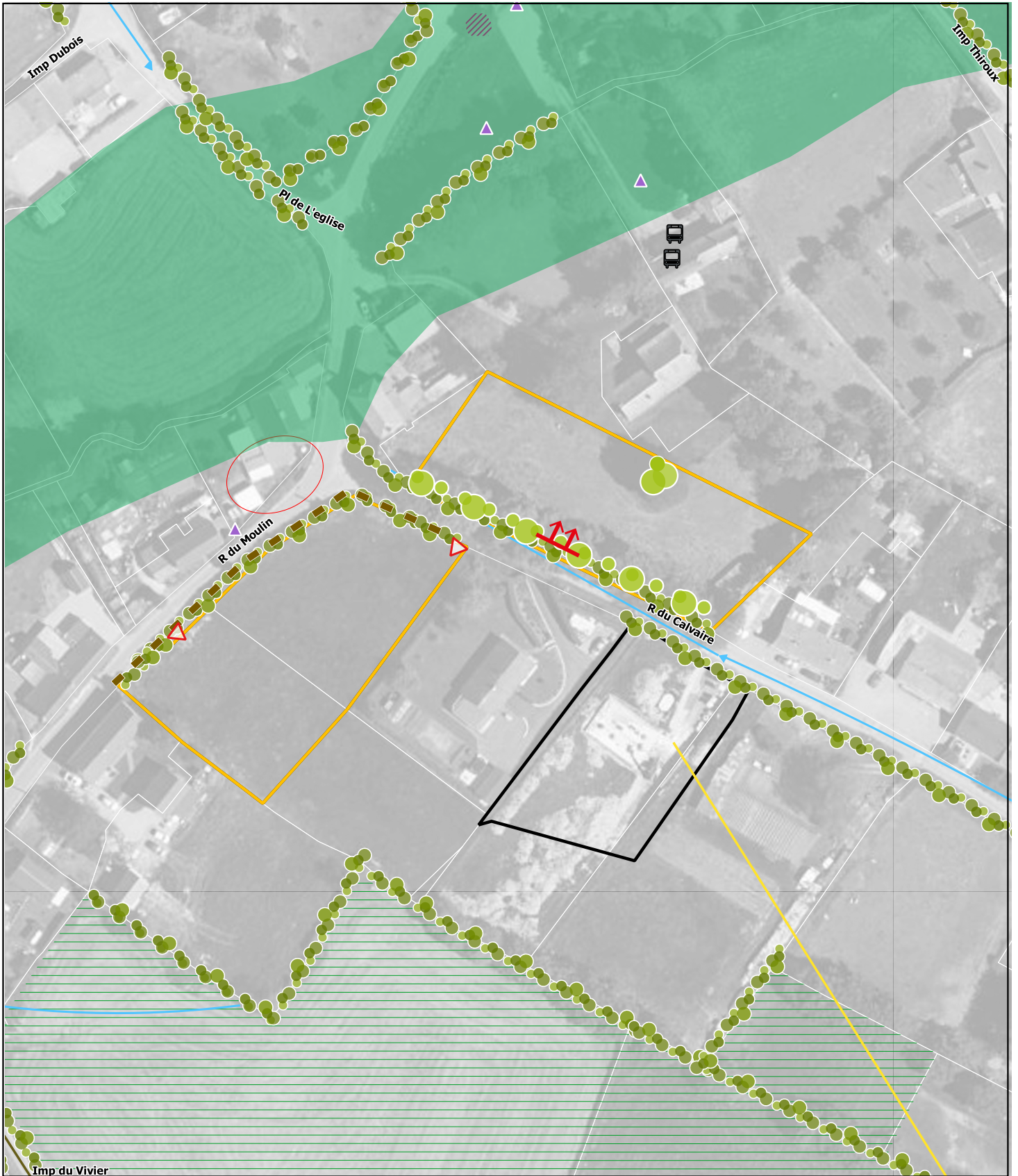
-  Limites cadastrales (contour blanc)
-  Courbes de niveaux (2,5 mètres)
-  Mairie
-  Arrêts de transport en commun
-  Câble à basse tension

Patrimoine

-  Périmètre de protection des abords des monuments historiques
 -  Patrimoines bâtis identifiés au titre de l'article L.151-19 du code de l'urbanisme (Mérimée)
 -  Patrimoines bâtis identifiés au titre de l'article L.151-19 du code de l'urbanisme (Petit patrimoine)
-  Cônes de vue identifiés au titre de l'article L.151-23 du code de l'urbanisme
-  Prairies protégées au titre de l'article L. 151-23 du Code de l'urbanisme
-  Linéaires de haies ou alignement d'arbres identifiés au titre de l'article L.151-23 du code de l'urbanisme

Eau

-  Cours d'eau
-  Axes de ruissellement pouvant entraîner des inondations
-  Zones potentiellement inondables
-  Enjeux potentiellement exposés au ruissellement



0 50 m


Sources :
Gisements zones de projets ADU 2023, Photographies aériennes Orthophoto IGN 2022, Limites cadastrales PPIGE 2022,
Limites communales Open Street Map

Réalisation : ADU/PNRA, décembre 2023 pour PLUi 3CA




N° DU GISEMENT CONCERNE PAR L'OAP*	SURFACE EN M ²	NOMBRE DE LOGEMENTS MINIMUM A PRODUIRE A TERME	PHASAGE	LLS**
2	2535	2	AVANT 2026	
10	2370	2	AVANT 2026	

 Gisements concernés par une OAP


 Autres gisements

Limites parcellaires (contour blanc)

Renouvellement

 Alignement d'arbres à préserver

 Arbre existant à prendre en compte dans le projet

 Talus à maintenir

Connexion

 Accès à créer

 Accès regroupé à créer

* Cf. schéma de localisation sur photo-aérienne pour numérotation des gisements

** Si la cellule affiche "O", le gisement doit faire l'objet d'une programmation en Logements Locatifs Sociaux.

Se référer au zonage du PLUi pour définir les emprises constructibles au sein des OAP

Se référer à la "boîte à outils" pour déterminer les prescriptions s'appliquant aux éléments cartographiques représentés et prendre connaissance des éléments prescriptifs transversaux