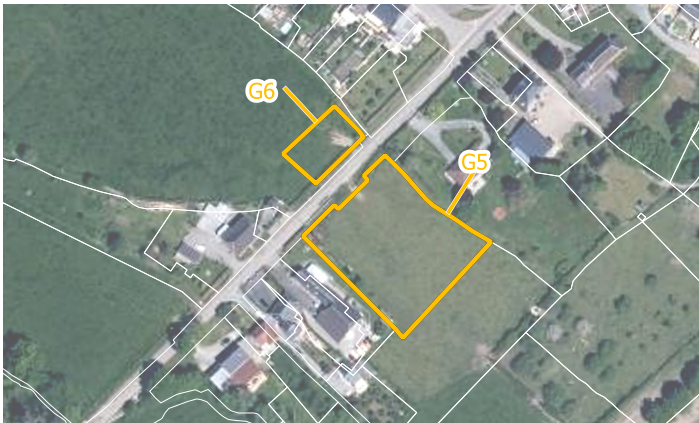
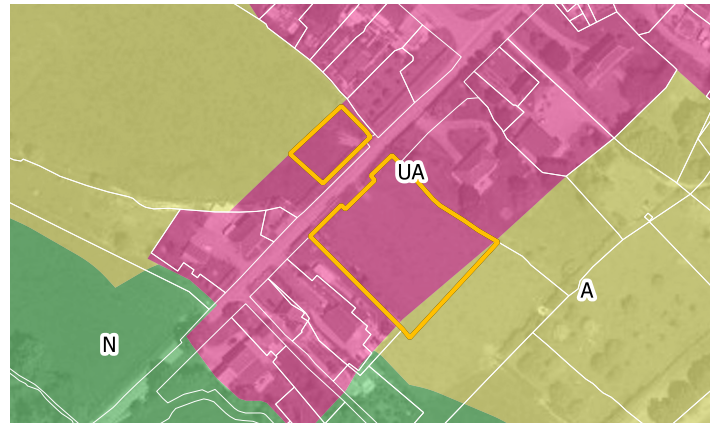


Localisation sur photo aérienne



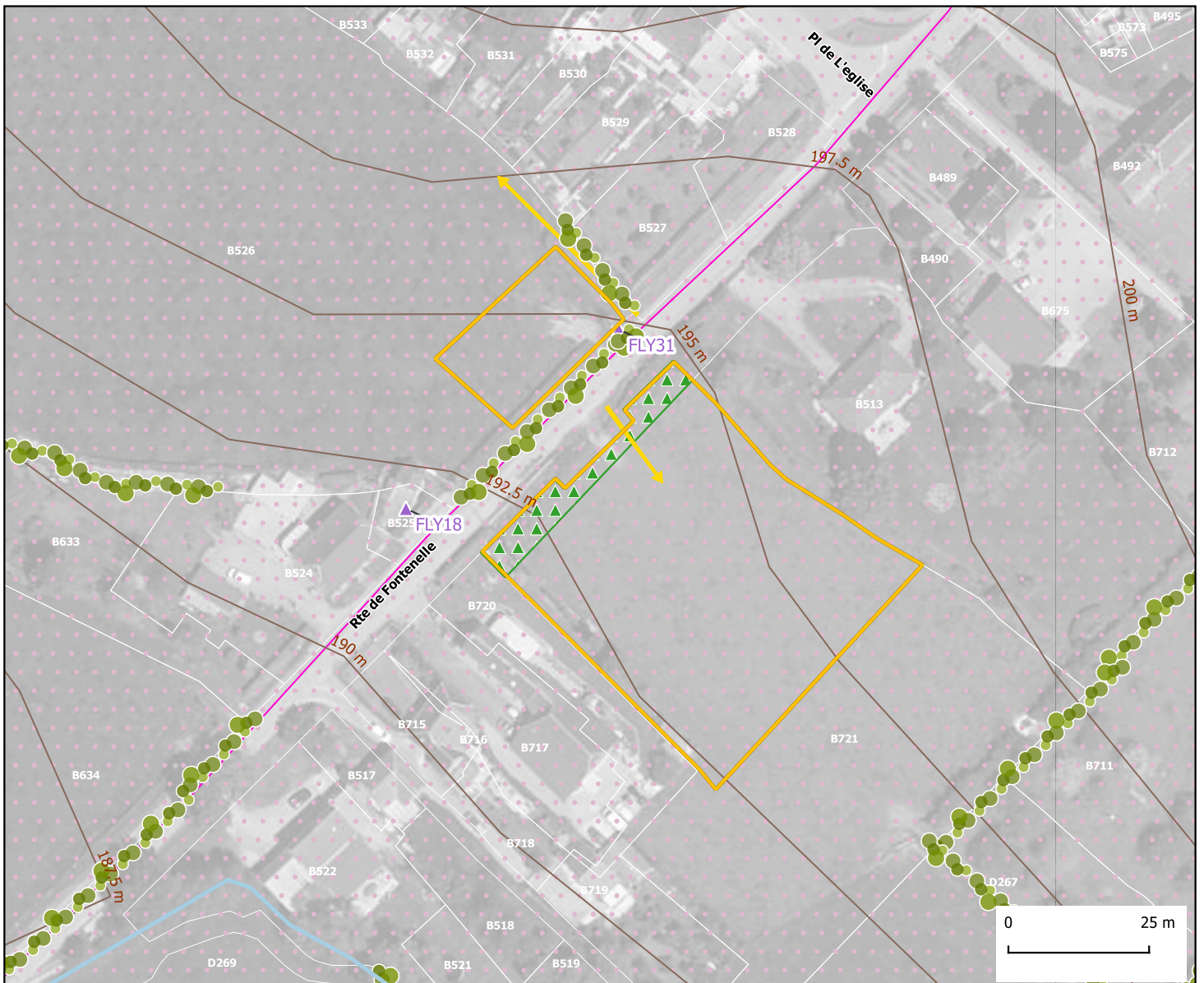
0 50 m

Localisation sur zonage



0 50 m

Contexte



Sources : Gisements zones de projets ADU 2023, Photographies aériennes Orthophoto IGN 2022, Limites cadastrales PPIGE 2022, Bâti BDTopo 2022, Limites communales Open Street Map, Régimes sanitaires des exploitations agricoles Chambre d'Agriculture 2019, ZNIEFF INPN 2018, Espaces à Haute valeur Patrimoniale PNRA 2010, Eléments techniques ENEDIS, Risques naturels DDTM

Réalisation : ADU/PNRA, décembre 2023 pour PLUi 3CA



N° DU GISEMENT CONCERNE PAR L'OAP SURFACE EN M²


5	2807
6	619


 Gisements concernés par une OAP


 Autres gisements


Éléments de contexte

 Limites cadastrales (contour blanc)

 Courbes de niveaux (2,5 mètres)

 Câble à basse tension

 Patrimoines bâtis identifiés au titre de l'article L.151-19 du code de l'urbanisme (Petit patrimoine)

 Périmètres paysagers remarquables identifiés au titre de l'article L. 151-23 du Code de l'urbanisme

 Linéaires de haies ou alignement d'arbres identifiés au titre de l'article L.151-23 du code de l'urbanisme

Eau

 Cours d'eau

Espaces à haute valeur patrimoniale

 Cœur de nature - Milieux bocagers

 Accès à préserver au titre de l'article L.151-19 du code de l'urbanisme



0 50 m


Sources :
Gisements zones de projets ADU 2023, Photographies aériennes Orthophoto IGN 2022, Limites cadastrales PPIGE 2022,
Limites communales Open Street Map

Réalisation : ADU/PNRA, décembre 2023 pour PLUi 3CA




N° DU GISEMENT CONCERNE PAR L'OAP*	SURFACE EN M ²	NOMBRE DE LOGEMENTS MINIMUM A PRODUIRE A TERME	PHASAGE	LLS**
5	2807	2	AVANT 2026	
6	619	2	AVANT 2026	

 Gisements concernés par une OAP

 Autres gisements

Limites parcellaires (contour blanc)

Renouvellement

 Linéaire de haies à préserver ou à conforter

 Franges paysagères à créer


 Espace agricole à maintenir


 Sens de la pente à prendre en compte pour la gestion des eaux pluviales

 Réseau hydrographique à préserver et valoriser

Connexion

 Accès à créer

 Accès mutualisé à créer

 Accès regroupé à créer

 Accès agricole à maintenir

* Cf. schéma de localisation sur photo-aérienne pour numérotation des gisements

** Si la cellule affiche "O", le gisement doit faire l'objet d'une programmation en Logements Locatifs Sociaux.

Se référer au zonage du PLUi pour définir les emprises constructibles au sein des OAP

Se référer à la "boîte à outils" pour déterminer les prescriptions s'appliquant aux éléments cartographiques représentés et prendre connaissance des éléments prescriptifs transversaux