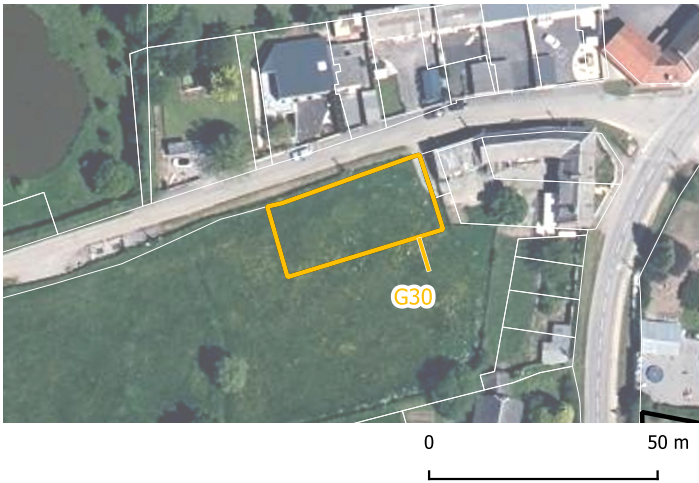
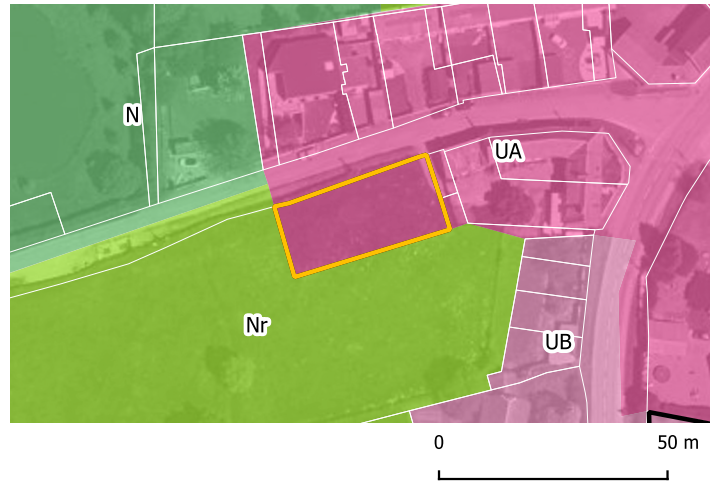


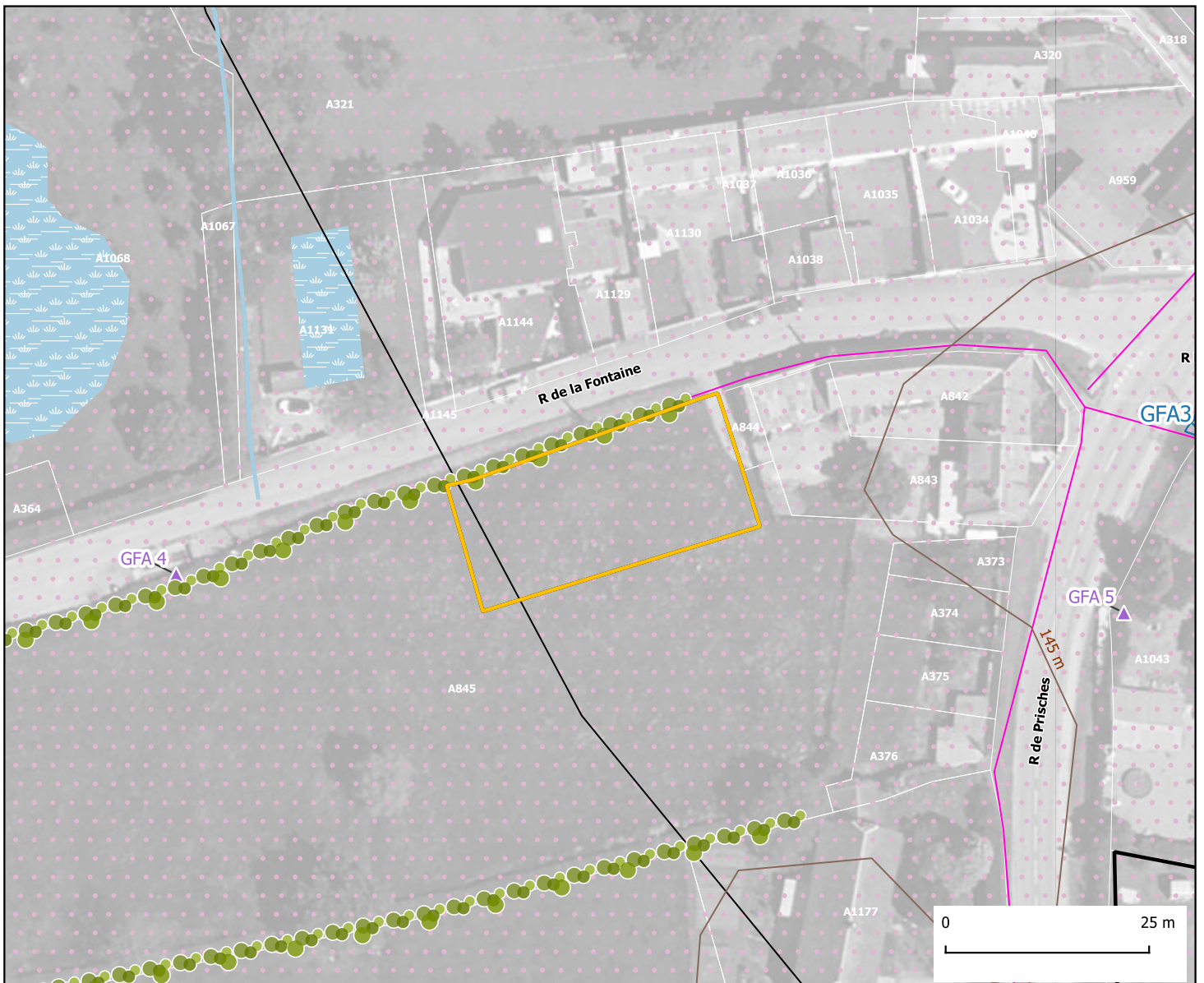
Localisation sur photo aérienne



Localisation sur zonage



Contexte





Sources :
Gisements zones de projets ADU 2023, Photographies aériennes Orthophoto IGN 2022, Limites cadastrales PPIGE 2022, Bâti BDTopo 2022, Limites communales Open Street Map, Régimes sanitaires des exploitations agricoles Chambre d'Agriculture 2019, ZNIEFF INPN 2018, Espaces à Haute valeur Patrimoniale PNRA 2010, Eléments techniques ENEDIS, Risques naturels DDTM




Réalisation : ADU/PNRA, décembre 2023 pour PLUi 3CA



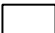


N° DU GISEMENT CONCERNE PAR L'OAP SURFACE EN M ²	
30	584

-  Gisements concernés par une OAP
-  Autres gisements



Éléments de contexte

-  Limites cadastrales (contour blanc)
-  Courbes de niveaux (2,5 mètres)
-  Câble à basse tension

Patrimoine

-  Périmètre de protection des abords des monuments historiques
-  Patrimoines bâtis identifiés au titre de l'article L.151-19 du code de l'urbanisme (Petit patrimoine)
-  Linéaires de haies ou alignement d'arbres identifiés au titre de l'article L.151-23 du code de l'urbanisme

Eau

-  Cours d'eau
-  Surface en eau

Espaces à haute valeur patrimoniale

-  Coeur de nature - Milieux bocagers

Autres outils réglementaires

-  Emplacements réservés au titre de l'article L.151-41 du Code de l'urbanisme



0

50 m

Sources :
Gisements zones de projets ADU 2023, Photographies aériennes Orthophoto IGN 2022, Limites cadastrales PPIGE 2022,
Limites communales Open Street Map

Réalisation : ADU/PNRA, décembre 2023 pour PLUi 3CA




N° DU GISEMENT CONCERNE PAR L'OAP*	SURFACE EN M ²	NOMBRE DE LOGEMENTS MINIMUM A PRODUIRE A TERME	PHASAGE	LLS**
30	584	2	AVANT 2026	


 Gisements concernés par une OAP

 Autres gisements


Limites parcellaires (contour blanc)

Renouvellement

 Franges paysagères à créer

 Coeur vert ou coeur d'îlot à préserver

 Réseau hydrographique à préserver et valoriser

 Principe de gestion des eaux pluviales à créer (noues)

* Cf. schéma de localisation sur photo-aérienne pour numérotation des gisements

** Si la cellule affiche "O", le gisement doit faire l'objet d'une programmation en Logements Locatifs Sociaux.

Se référer au zonage du PLUi pour définir les emprises constructibles au sein des OAP

Se référer à la "boîte à outils" pour déterminer les prescriptions s'appliquant aux éléments cartographiques représentés et prendre connaissance des éléments prescriptifs transversaux