

LE CONTEXTE

- Limites communales
- Parcelles cadastrales
- Bâtiments
- Cimetière et lieux de culte (croix blanches)
- Périmètre de protection des abords des Monuments Historiques

LE ZONAGE

Zones urbaines

- UA : zone urbaine mixte de centre-bourg ou centre-village
- UB : zone urbaine mixte à densité modérée
- UC : zone urbaine mixte de faible densité
- UEB : zone urbaine à vocation économique de centre-bourg

Zones à urbaniser

- 1AU : zone à urbaniser à vocation habitat à court terme

Zones agricoles

- A : zone agricole
- Ap : zone agricole à enjeux paysagers

Zones naturelles et forestières

- N : zone naturelle
- Nc : zone naturelle liée aux espaces de corridor (lisières forestières et anciennes voies ferrées)
- NI : STECAL permettant les équipements légers ou de loisirs en zone naturelle
- Ns : STECAL dédiés aux stations de traitement des eaux

LES SOUS-SECTEURS LIÉS A LA PRISE EN COMPTE DU RISQUE INONDATION

- ...I1 : zone située en secteur inondable aléa faible et pour lequel un PPRI est approuvé
- ...I2 : zone située en secteur inondable aléa moyen et pour lequel un PPRI est approuvé
- ...I3 : zone située en secteur inondable aléa fort et pour lequel un PPRI est approuvé

LES AUTRES ENJEUX LIÉS AUX RISQUES NATURELS ET A L'EAU

- Zones humides du SAGE Sambre
- Zones à Dominante Humide du SDAGE Artois-Picardie
- Axes de ruissellement pouvant entraîner des inondations
- Erosion par coulée de boue

LES OUTILS REGLEMENTAIRES

LES SECTEURS DE PROJET

- Secteurs concernés par une Orientation Aménagement et de Programmation (voir dossier OAP)
- Bâtiment pouvant faire objet d'un changement de destination
- Emplacements réservés au titre de l'article L.151-41 du Code de l'urbanisme (voir liste en annexes)

LES ELEMENTS PARTICIPANT A LA QUALITE DU CADRE DE VIE

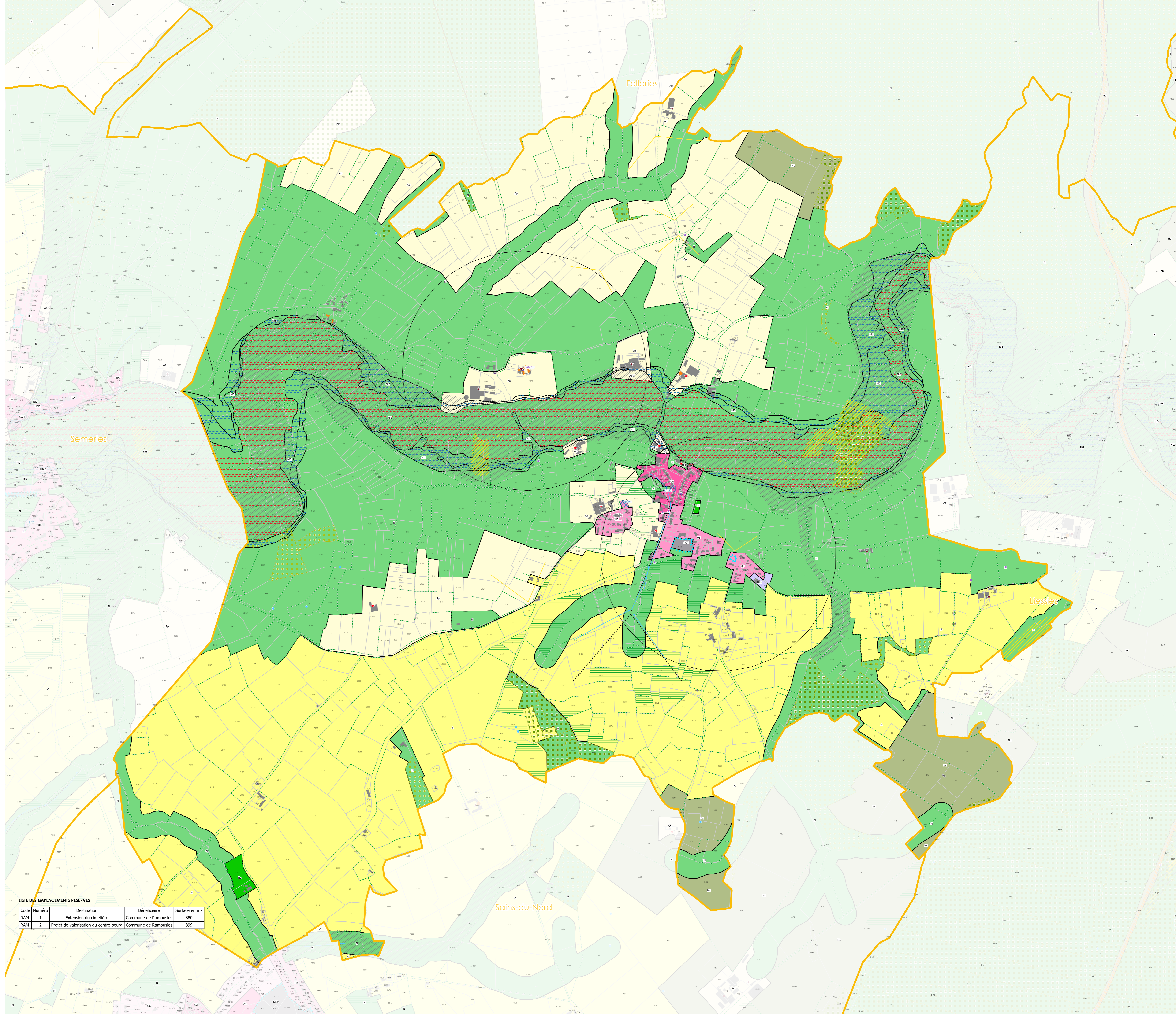
- Patrimoines bâtis remarquables protégés identifiés au titre de l'article L.151-19 du Code de l'urbanisme (voir fiche d'identification)
- Petit patrimoine protégé au titre de l'article L. 151-19 du Code de l'urbanisme (voir fiche d'identification)
- Patrimoine bâti militaire identifiés au titre de l'article L. 151-19 du Code de l'urbanisme
- Mares protégées au titre de l'article L. 151-23 du Code de l'urbanisme
- Linéaires de haies et alignement d'arbres identifiés au titre de l'article L. 151-23 du Code de l'urbanisme
- Cônes de vue identifiés au titre de l'article L. 151-23 du Code de l'urbanisme (voir fiche d'identification)
- Boisements préservés au titre de l'article L.151-23 du Code de l'urbanisme
- Espaces Boisés Classés au titre de l'article L.113-1 du Code de l'urbanisme
- Prairies protégées au titre de l'article L. 151-23 du Code de l'urbanisme

LES CHEMINEMENTS ET LES ACCES A PRESERVER

- Chemins identifiés au titre de l'article L. 151-38 du Code de l'urbanisme

LES REGIMES SANITAIRES DES SITES AGRICOLES IDENTIFIES

- Installation Classée pour la Protection de l'Environnement
- Régime Sanitaire Départemental



LISTE DES EMPLACEMENTS RESERVES

Code	Numéro	Destination	Bénéficiaire	Surface en m²
RAM	1	Extension du cimetière	Commune de Ramousies	880
RAM	2	Projet de valorisation du centre-bourg	Commune de Ramousies	899

PLUi

Coeur de l'Avesnois
Plan local d'urbanisme
Intercommunal

PLAN DE ZONAGE

Commune de Ramousies

VERSION D'APPROBATION
DECEMBRE 2023

À titre d'information, et hors travaux déjà représentés sur le plan de zonage :
Le territoire de l'EPIC est concerné par une sensible à surmontée de rivières (cf. carte du BRGM).
Le territoire de l'EPIC est concerné par le risque naturel de mouvement de terrain lié au retrait-gonflement des sols argileux (aléa faible - cf. carte du BRGM). Il est conseillé de procéder à des sondages sur le terrain et à convenir d'adapter les techniques de construction.
Le territoire de l'EPIC est concerné par le risque sismique. Il est situé en zone de sismicité faible à modérée. Se reporter à la réglementation parasismique - décret n°2010-1253 du 22 octobre 2010.
Les communes d'Avesnes-sur-Helpe et de Marbaix sont concernées par le risque naturel d'effondrement de cavités souterraines (plaque non localisée).
La commune de Dampierre-sur-Helpe est concernée par un risque d'effondrement liés aux forêts (plaque non localisée).
Le territoire de l'EPIC est concerné par le risque « engins de guerre » et « transport de matières dangereuses ».

Points de vigilance sur les régimes sanitaires des sites agricoles :
Les régimes sanitaires des sites agricoles identifiés sont susceptibles d'évoluer dans le temps (changement de régime, évolution des bâtiments, création ou suppression de bâtiments, etc.). Le relevé a été effectué en 2019.
Ces informations sont pour être actualisées régulièrement.
Les informations sont à l'échelle de l'ensemble de l'exploitation, et non affilées par site ; par exemple, si une exploitation est classée ICPE et qu'un des sites n'est pas de bétail, cela n'a pas d'impact sur la note ICPE.
Ces informations sont donc à actualiser et à vérifier.

Vu pour être annexé à la délibération approuvant les dispositions du Plan Local d'Urbanisme intercommunal.
Fait à Avesnes-sur-Helpe, le 20 décembre 2022.
Le président

ARRETE LE 20 décembre 2022
APPROUVE LE 18 décembre 2023

0 50 m

VERDI

Sources : Limites Communales OpenStreetMap; Cadastre France 2021; Occupation d'usuel ODCDD PPRG 2016; Outils réglementaires ADU - PMA 2021; Zonage ADU 2023; Règles PAC 2017; Révision - ADU décembre 2023