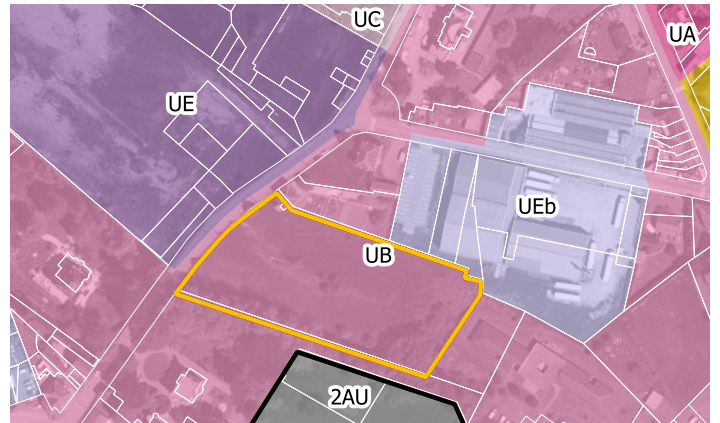


Localisation sur photo aérienne



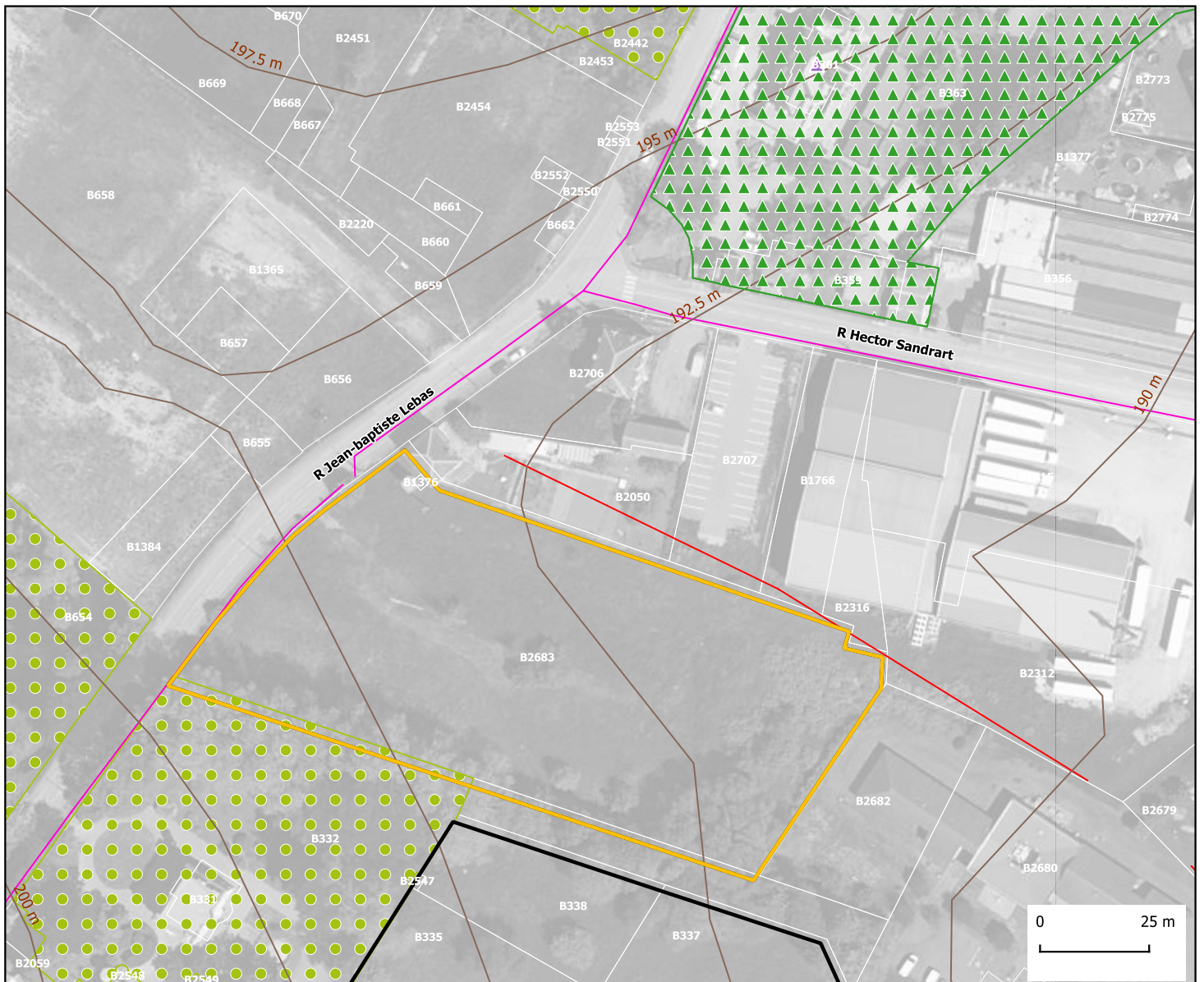
0 50 m

Localisation sur zonage



0 50 m

Contexte





0 25 m

Sources : Gisements zones de projets ADU 2023, Photographies aériennes Orthophoto IGN 2022, Limites cadastrales PPIGE 2022, Bâti BDTopo 2022, Limites communales Open Street Map, Régimes sanitaires des exploitations agricoles Chambre d'Agriculture 2019, ZNIEFF INPN 2018, Espaces à Haute valeur Patrimoniale PNRA 2010, Eléments techniques ENEDIS, Risques naturels DDTM








Réalisation : ADU/PNRA, décembre 2023 pour PLUi 3CA



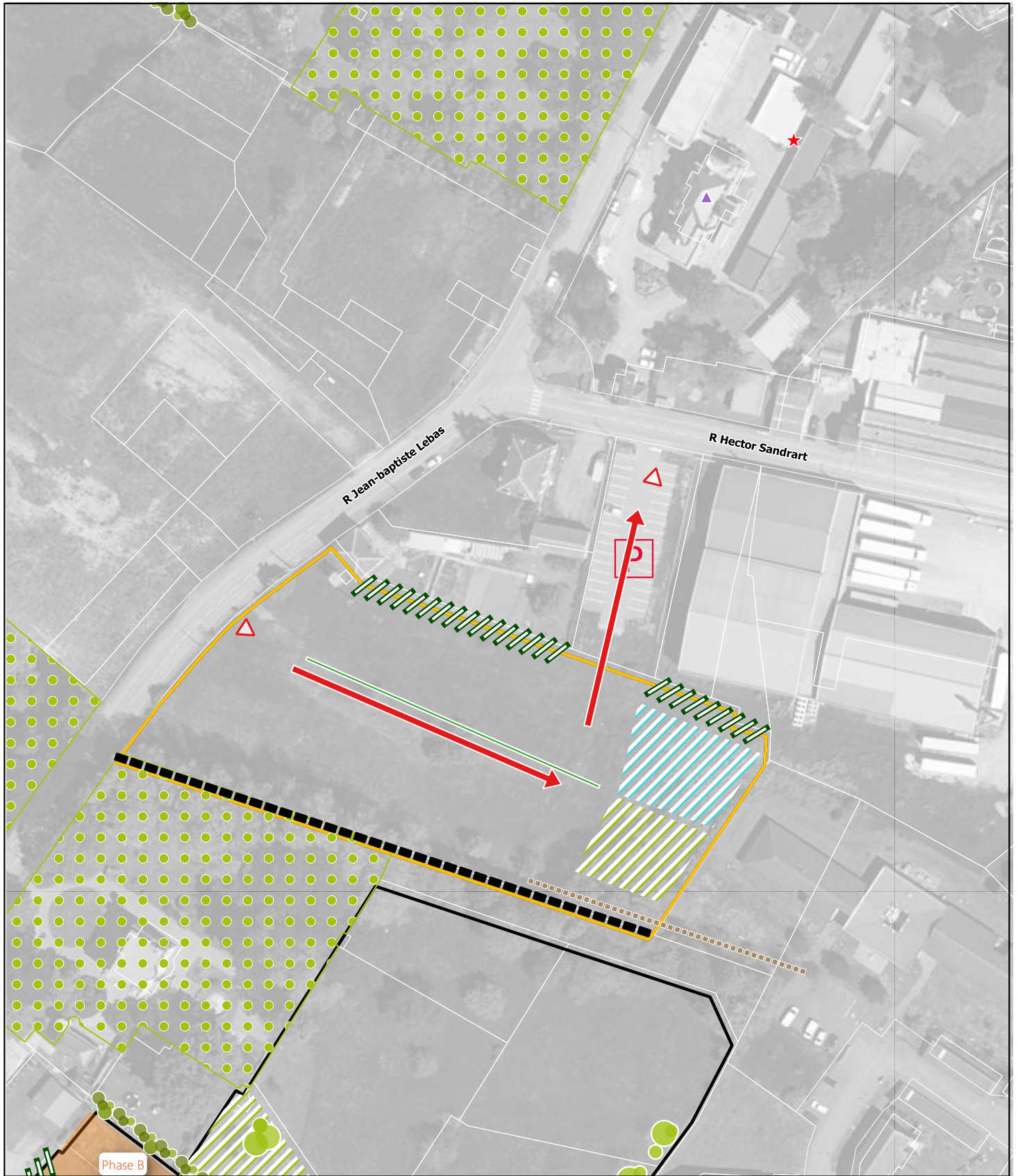
N° DU GISEMENT CONCERNE PAR L'OAP SURFACE EN M <sup>2</sup>	
17	8444

-  Gisements concernés par une OAP
-  Autres gisements

#### **Éléments de contexte**

-  Limites cadastrales (contour blanc)
-  Courbes de niveaux (2,5 mètres)
-  Câble à haute tension
-  Câble à basse tension
-  Patrimoines bâtis identifiés au titre de l'article L.151-19 du code de l'urbanisme (Patrimoine remarquable)
-  Espaces Boisés Classés au titre de l'article L. 113-1 du Code de l'urbanisme
-  Périmètres paysagers remarquables identifiés au titre de l'article L. 151-23 du Code de l'urbanisme





0 50 m

Sources : Gisements zones de projets ADU 2023, Photographies aériennes Orthophoto IGN 2022, Limites cadastrales PPIGE 2022, Limites communales Open Street Map

Réalisation : ADU/PNRA, décembre 2023 pour PLUi 3CA




N° DU GISEMENT CONCERNE PAR L'OAP*	SURFACE EN M <sup>2</sup>	NOMBRE DE LOGEMENTS MINIMUM A PRODUIRE A TERME	PHASAGE	LLS**
17	8444	21	AVANT 2026	O

 Gisements concernés par une OAP


 Autres gisements


Limites parcellaires (contour blanc)

### Renouvellement

 Franges paysagères à créer

 Coeur vert ou coeur d'îlot à préserver

 Principe de gestion des eaux pluviales à créer (bassins)

 Principe de gestion des eaux pluviales à créer (noues)

 Muret à préserver

### Connexion

 Principe de bouclage de la voirie principale à sens unique

 Accès à créer

 Principe de continuité des modes doux à développer

 Poche de stationnement à créer

\* Cf. schéma de localisation sur photo-aérienne pour numérotation des gisements

\*\* Si la cellule affiche "O", le gisement doit faire l'objet d'une programmation en Logements Locatifs Sociaux.

Se référer au zonage du PLUi pour définir les emprises constructibles au sein des OAP

Se référer à la "boîte à outils" pour déterminer les prescriptions s'appliquant aux éléments cartographiques représentés et prendre connaissance des éléments prescriptifs transversaux