


maître d'ouvrage :

 COMMUNE D'ETROEUNGT

Plan de Prévention des Risques Naturels Inondation (PPRI) Vallée de l'HELPE MINEURE



carte du zonage Réglementaire Commune de ETROEUNGT

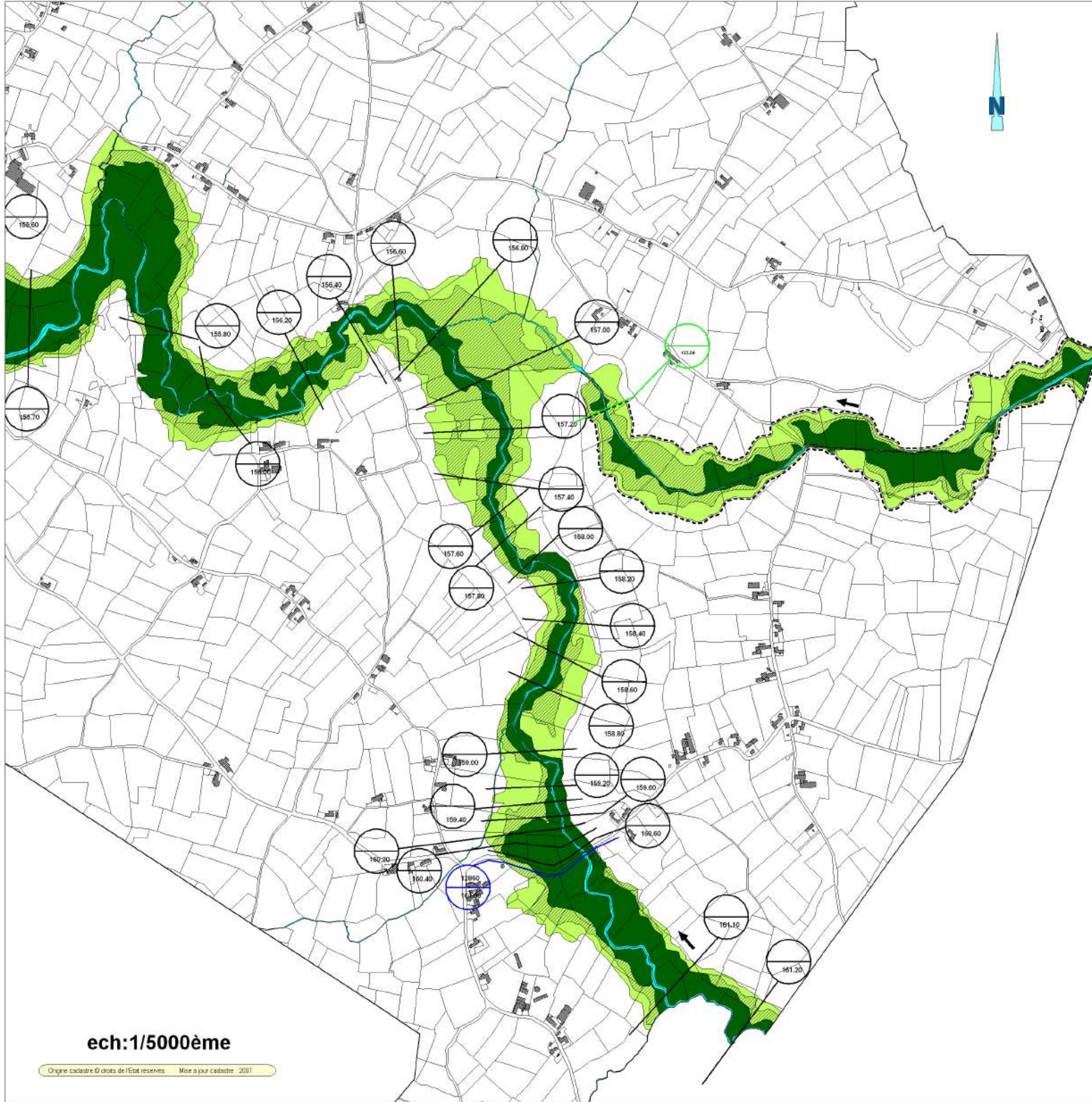
maître d'œuvre :

 Bureau d'Etudes de l'Environnement
 41, rue de la Poste
 BP 200
 53000 SALES D'ALLIER

Appréciation technique effectuée sur les données cadastrales et les données géographiques.

Appréciation technique :
 M. P. LAURENT
 BUREAU D'ETUDES DE L'ENVIRONNEMENT

échelle : 1/5000ème
 PPRI Vallée de l'Helpe Mineure
 Octobre 2006

ech:1/5000ème



maître d'ouvrage :



PROJET DE LOI N°100

Plan de Prévention des Risques Naturels Inondation (PPRI) Vallée de l'HELPE MINEURE



carte du zonage Réglementaire Commune de ETROEUNGT

maître d'œuvre :



Bureau d'Etudes et d'Ingénierie
10, rue de la Poste
89 200
58000 BLOIS

Assurance
10, rue de la Poste
89 200
58000 BLOIS

Appel d'offre
10, rue de la Poste
89 200
58000 BLOIS

échelle : 1/5000^e
C/PPRI/Commune Etroeungt Blois
Octobre 2006

LEGENDE

- Zonage vert clair
- Changement d'urbanisation des zones d'habitat faible
- Zonage vert clair habituel
- Changement d'urbanisation des zones d'habitat moyen
- Zonage vert foncé
- Changement d'urbanisation des zones d'habitat fort ou très fort
- Zonage bleu
- Parties actuellement urbanisées d'habitat faible
- Zonage bleu foncé
- Parties actuellement urbanisées d'habitat moyen
- Zonage rouge
- Parties actuellement urbanisées d'habitat très ou très fort
- Sous-déroulement
- Profil
- Profil d'habitat
- Profil d'ouvrage
- Bâtiements - Constructions
- Zones de stockage d'eau permanentes

130 p
Cote de crue caténaire

130 p
Cote de crue caténaire

130 p
Cote de crue caténaire

 Zone sous profil

* voir règlement annexé au futur décret de profil.

ech:1/5000ème