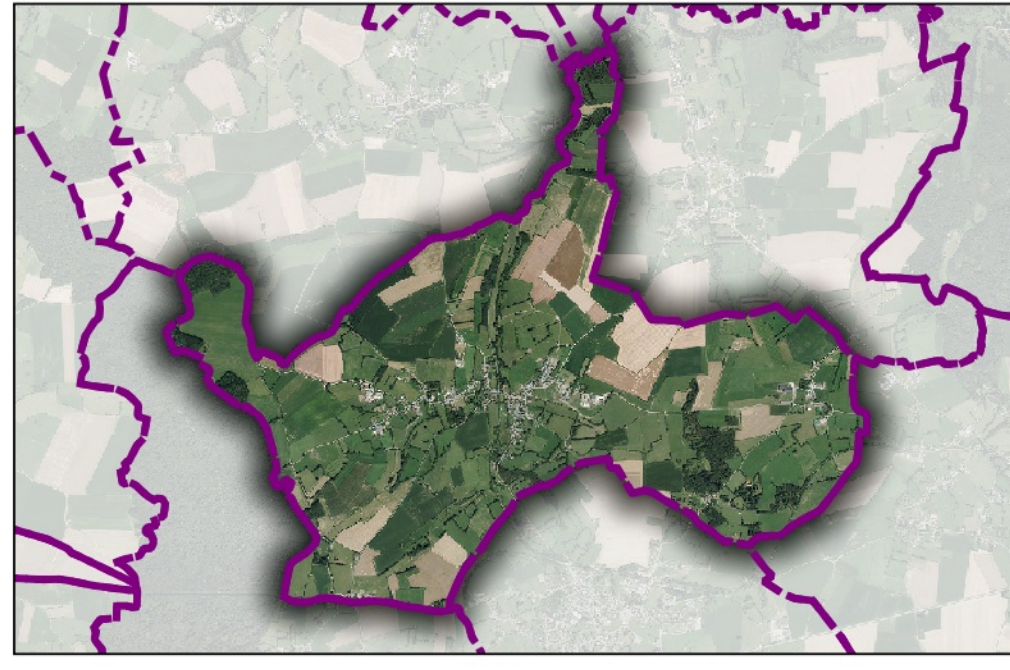


Commune de  
**DIMONT**  
59175

**P.L.U.i - C.C.C.A**

Plan Local d'Urbanisme Intercommunal de la Communauté de communes  
du Cœur de l'Avesnois



**PLAN  
1/1**

Éléments contribuant  
au Porter à connaissance (P.A.C.)  
du Code de l'urbanisme

**Servitudes d'Utilité Publique**





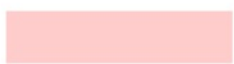


**Direction Départementale  
des Territoires  
et de la Mer du Nord**  
**D.D.T.M 59**

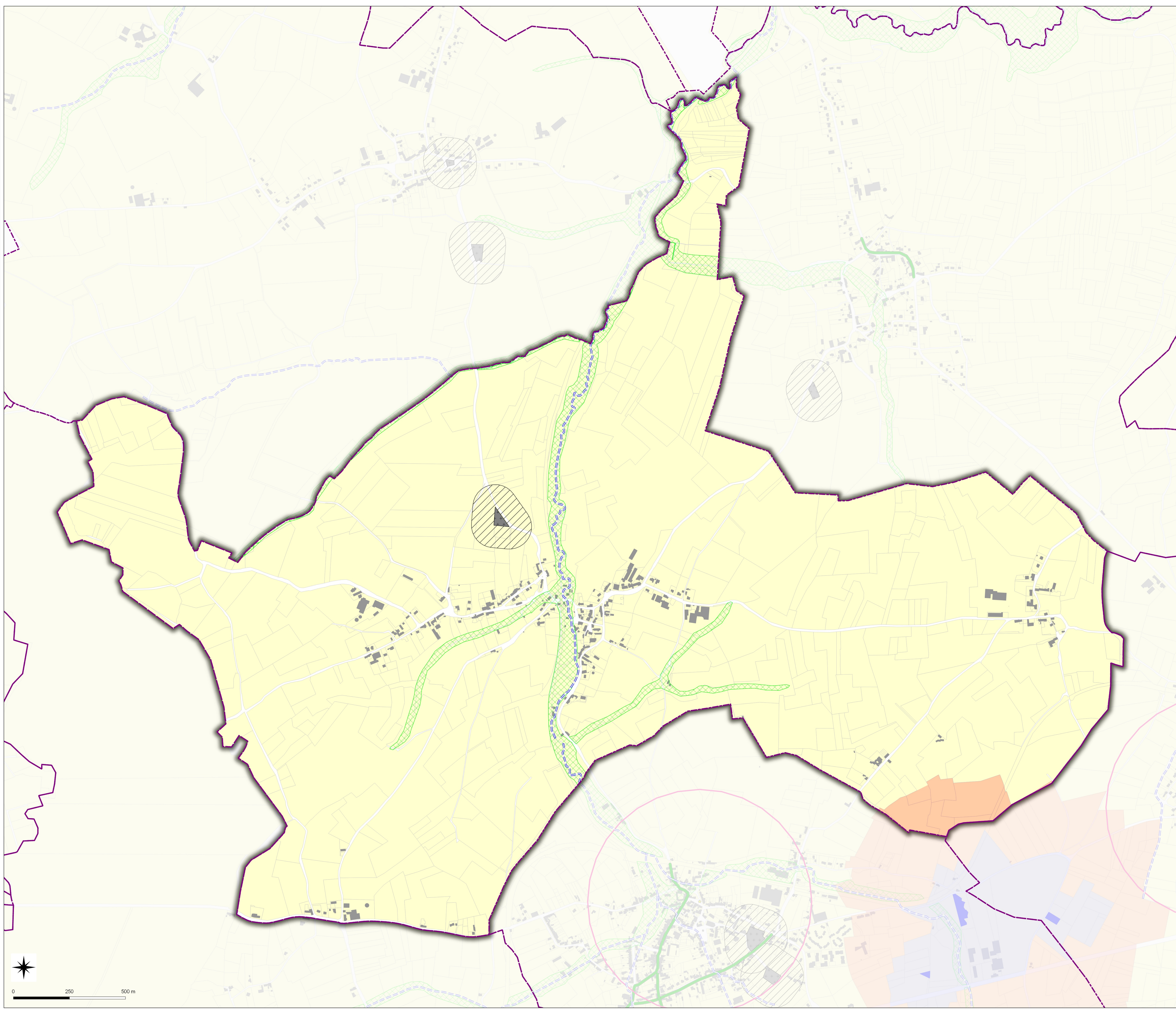
Type Procédure : Elaboration  
Délibération du : 17/12/2015

Date de mise à jour :

Sources : Gestionnaires Servitudes  
(c) Cadastre / P3 - Ddtp  
Email : ddimont@nord.gouv.fr

**LEGENDE**

-  Limites communales
-  Parcelles\_CCCA
-  Bât\_CCCA
-  A4 - Protection des Cours d'eau non Domaniaux
- AS1 - Protection des Captages en Eau Potable**
-  Périmètre de protection éloigné
-  INT1 - Cimetières civils et militaires
-  INT1 - Zone de protection



0 250 500 m

Nota:  
Pour plus d'informations concernant une servitude en particulier, vous pouvez consulter la réponse du contributeur concerné,  
via notre site internet à l'adresse suivante:  
<https://nord.gouv.fr/Politiques-publiques/Amenagement-du-territoire-construction-et-logement/Les-documents-de-planification-de-niveau-communal-Plu-Pos-Carte-Commune/Porter-a-connaissance-Plu-Pos-Cc/Les-porter-a-connaissance-realises>  
Ou contacter directement le gestionnaire.