

Commune de
HAUT-LIEU
59290

P.L.U.i - C.C.C.A
Plan Local d'Urbanisme Intercommunal de la Communauté de communes
du Cœur de l'Avesnois



PLAN
1/1

Éléments constitutifs
du Porter à connaissance (P.A.C.)
du Code de l'urbanisme

Type Procédure : Elaboration
Délibération du : 17/12/2015

Date de mise à jour :

Sources : Gestionnaires Servitudes
(c) Cadastre / P3 - Dgfp
Email : ddt@nord.gouv.fr

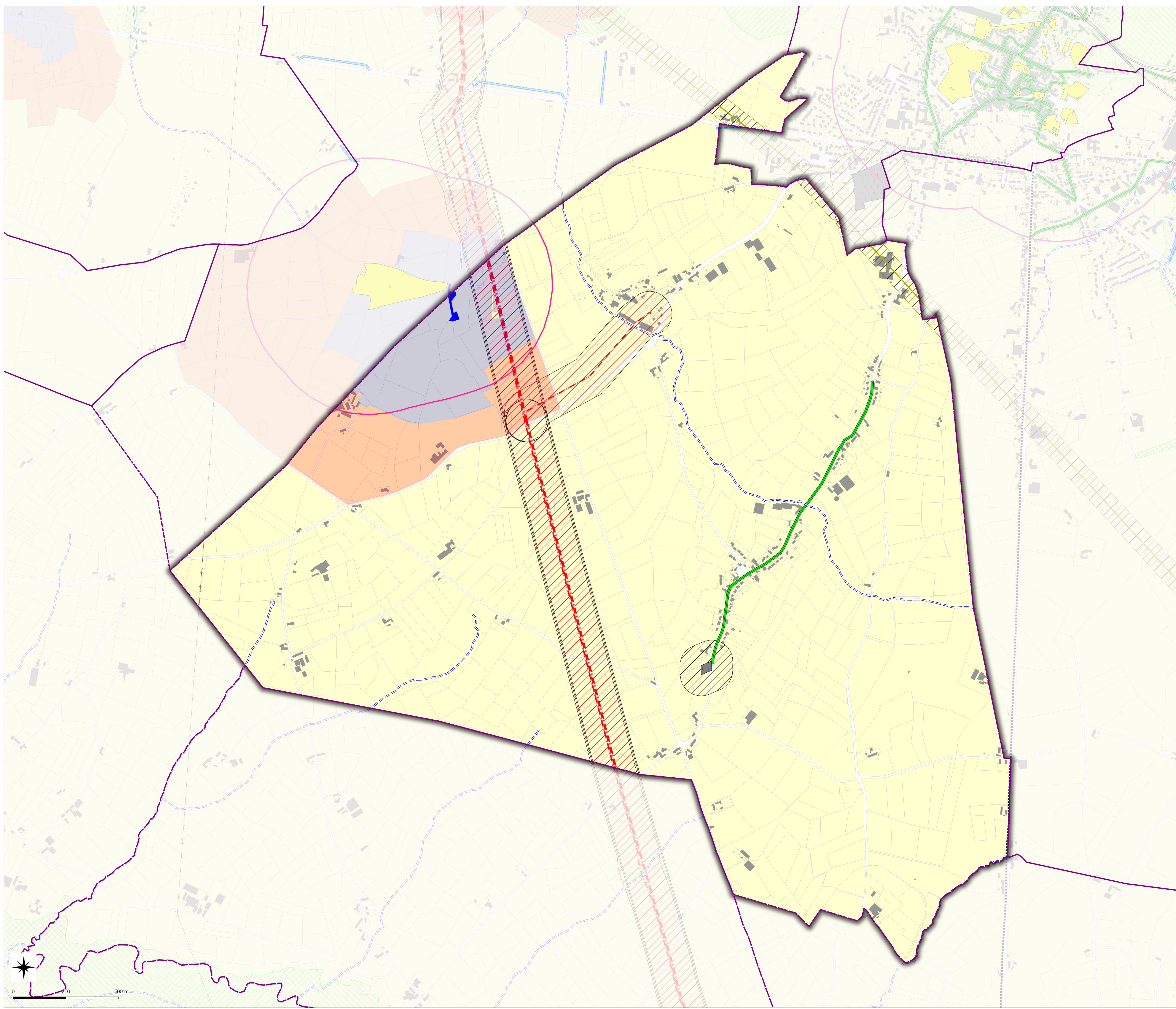
Servitudes d'Utilité Publique

**Direction Départementale
des Territoires
et de la Mer du Nord**
D.D.T.M 59

LEGENDE

- Limites communales
- Parcelles_CCCA
- Bât_CCCA
- A4 - Protection des Cours d'eau non Domaniaux
- A5 - Eau et Assainissement/Canalisations Publiques
- AC1 - Protection des Monuments Historiques (assiette)

- AS1 - Protection des Captages en Eau Potable**
- Périmètre de protection éloignée
 - Périmètre de protection immédiate
 - Périmètre de protection rapproché
 - EL7 - Alignement
 - EL11 - Interdiction d'Accès
 - I3 - Protection des Canalisations de Transport de Gaz (Générateur)
 - I3 - Protection des Canalisations de Transport de Gaz (zone de protection)
 - I4 - Protection des Lignes Haute-Tension
 - INT1 - Cimetières civils et militaires
 - INT1 - Zone de protection
 - PTZLH - Protection des Faisceaux Hertzien (Générateur)
 - PTZLH - Protection des Faisceaux Hertzien (zone de protection)



Nota:
Pour plus d'informations concernant une servitude en particulier, vous pouvez consulter la réponse du contributeur concerné,
via notre site internet à l'adresse suivante:
<https://nord.gouv.fr/Politiques-publiques/Amenagement-du-territoire-construction-et-logement/Les-documents-de-planification-de-niveau-communal-Pla-Pos-Commune/Porter-a-connaissance-Pla-Pos-Cc/Les-porter-a-connaissance-realises>
Ou contacter directement le gestionnaire.